

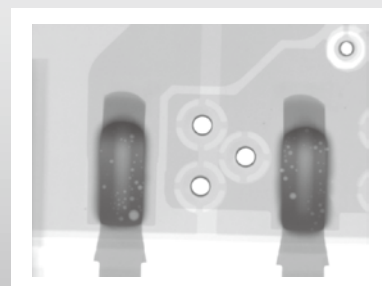
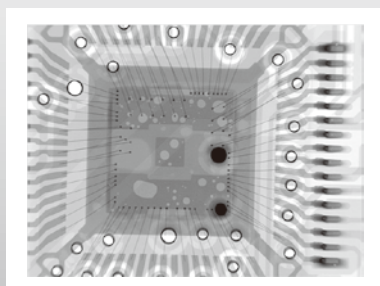
**SOFTEX**<sup>®</sup>

**New**

# X線検査装置

X-RAY INSPECTION SYSTEM

## EMT-J



**SOFTEX**

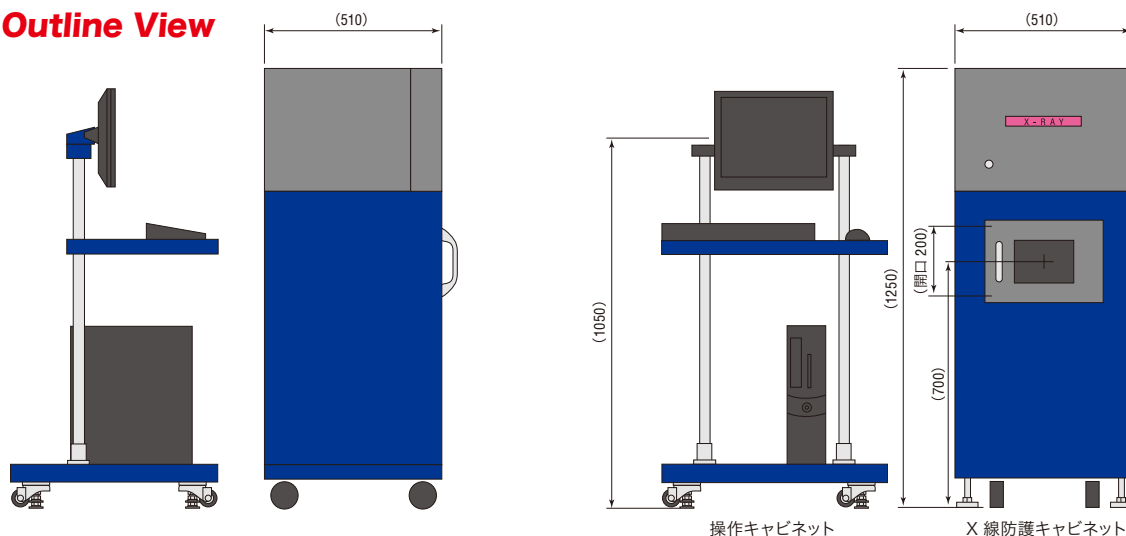
## 特長 Features

- **SOFTEXオリジナルX線発生器搭載**  
SOFTEX original micro focus X-ray generator equipped
- **高感度X線I.I.カメラを搭載する事により、高いコントラスト映像を実現**  
High sensitive X-ray I.I. camera realized high contrast image
- **SOFTEXオリジナル装置制御・画像処理・計測ソフト**  
SOFTEX original system control & image processing software “ZET-TX”
- **設置場所を選ばないコンパクト設計**  
Compact design, high quality

## 仕様 Specification

	EMT-J
入力電源 Input	AC100V～240V 50/60Hz
X線発生器 X-ray generator	SOFTEX 製マイクロフォーカス 密封管 SOFTEX MICRO FOCUS Closed-tube
X線最大出力 Output	80kV 0.1mA
焦点サイズ Focal spot size	10 $\mu$ m
X線ディテクタ Detector	イメージ・インテンシファイア (I.I.) + CCDカメラ Image Intensifier (I.I.) + CCD camera
テーブルサイズ Stage size	200×200 (mm)
テーブルストローク Drive confine	150×150×100 (mm)
画像処理計測ソフト Software	SOFTEX 製ソフト (ZET-1) 計測機能付 SOFTEX Original software (ZET-1)
外部漏洩線量 X-ray leakage	1 $\mu$ Sv/h以下 Below 1 $\mu$ Sv/h
装置外形寸法・重量 Size&Weight	W510×D510×H1,250 (mm) 約290Kg
最大倍率 Max Magnification	約50倍

## 外形図 Outline View



### SOFTEXのご相談とアフターサービスは—

SOFTEXの映像システムを利用したい、という方のために常設の「システム・ラボ・サービス」があります。あらゆるご相談、試写、技術指導など、専任スタッフがお応えいたします。さらに、ご購入いただいたSOFTEX装置を末永くご使用いただくために、アフターサービスも万全で、経験豊富な専任スタッフが迅速に対応いたします。

※日本国内での本装置の使用に関しては、電離放射線障害防止規制および労働安全規則に則ってください。  
※装置を設置するにあたり、所轄の労働基準監督署への届出が必要です。  
※本カタログの仕様・寸法などについては、改良により変更となる場合がありますので、予めご了承ください。

特型装置の  
設計・製造  
も承ります。



信頼のブランド ソフテックス  
ソフテックス機は、  
JIMA (日本検査機器工業会) の会員です。

**SOFTEX**® **ソフテックス株式会社**

■営業本部 〒243-0401 神奈川県海老名市東柏ヶ谷5-19-18  
PHONE 046-232-2571 FAX 046-232-1179  
E-mail sales@softex-kk.co.jp

URL : <http://www.softex-kk.co.jp/>

代理店・特約店