

計測画面

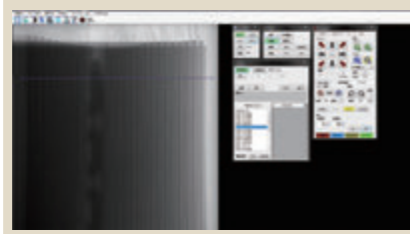
本ソフトは X 線 TV 画像上で半導体 IC のボイド面積率、ワイヤ曲率、ワイヤ間隔や実装基板の BGA ボール面積を計測します。

計測結果はステージの Z 軸高さと同動して自動的に実寸換算されます。
統計量と共に画面に表示されファイリングします。

ワイヤピッチ・間隔の計測



間隔の計測



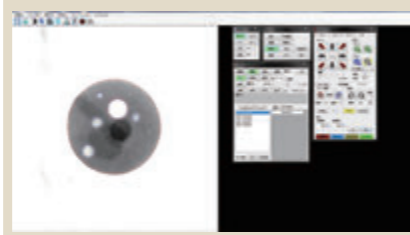
ワイヤ曲率の計測



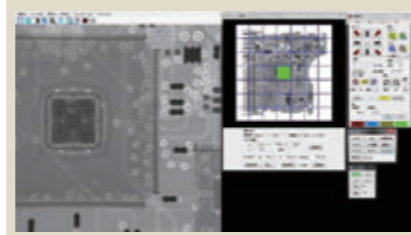
BGAボール計測



BGA面積計測

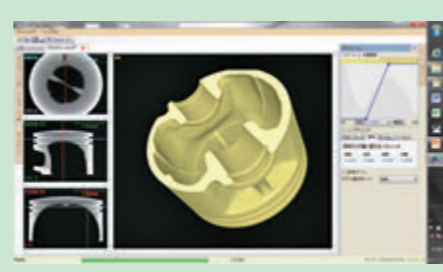
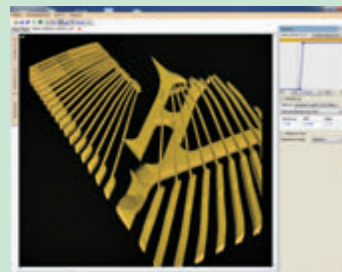


タイリング* (貼り合わせ機能)



オプション

3D CTスキャンシステム
高精度回転機構と専用のCT
ソフトシステムを追加することにより、3D検査が可能になります。



SOFTEX のご相談とアフターサービスは —

SOFTEXの映像システムを利用したい、という方のために常設の「システム・ラボ・サービス」があります。あらゆるご相談、試写、技術指導など、専任スタッフが応えさせていただきます。さらに、ご購入いただいたSOFTEX装置を末永くご使用いただくために、アフターサービスも万全で、経験豊富な専任スタッフが迅速に対応いたします。

※日本国内での本装置の使用に関しては、電離放射線障害防止規制および労働安全規則に則ってください。
※装置を設置するにあたり、所轄の労働基準監督署への届出が必要です。
※本カタログの仕様・寸法などについては、改良により変更となる場合がありますので、予めご了承ください。

特型装置の
設計・製造
も承ります。



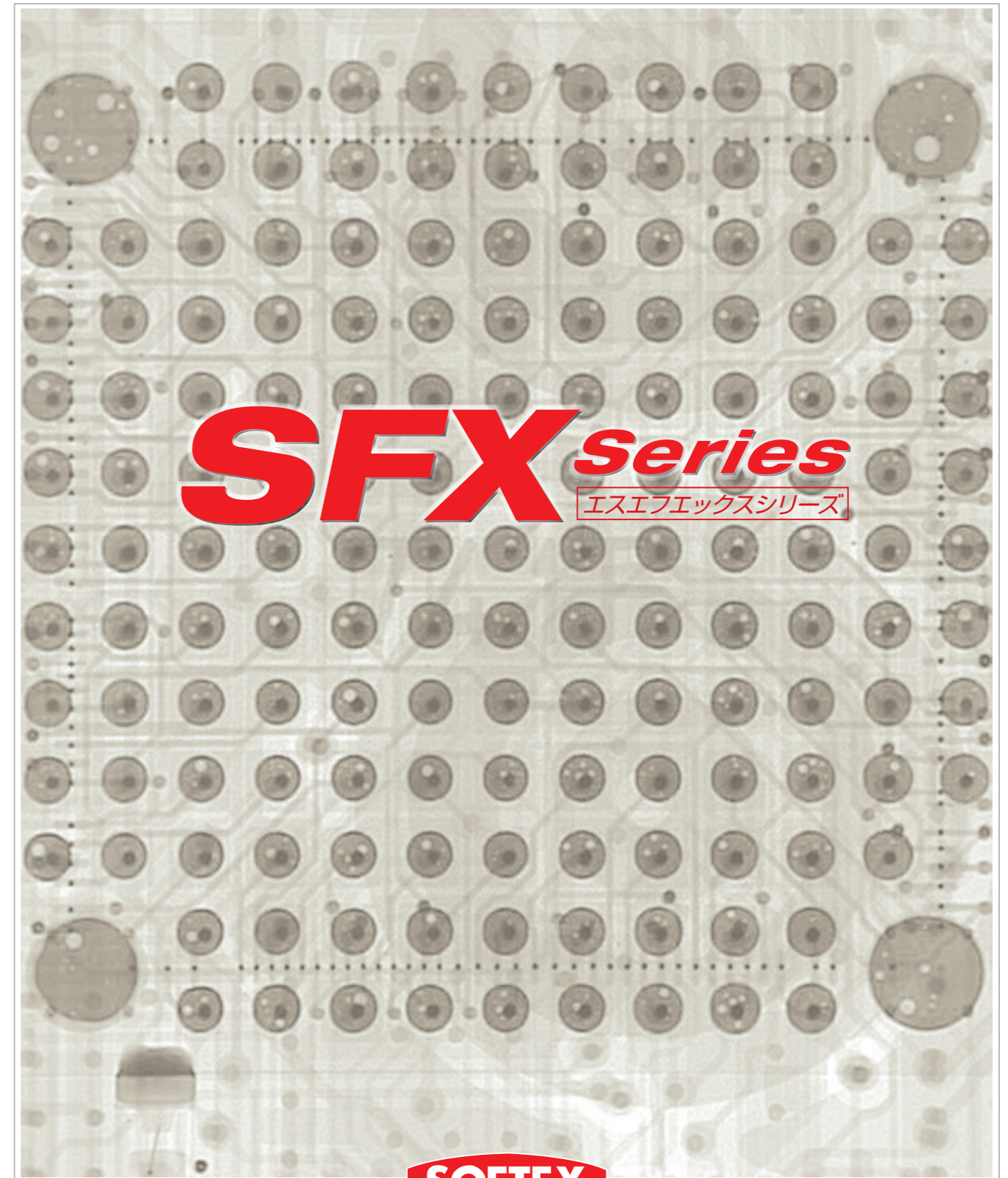
信頼のブランド ソフテックス
ソフテックス株式会社
JIMA (日本検査機器工業会) の会員です。

SOFTEX® ソフテックス株式会社

■営業本部 〒243-0401 神奈川県海老名市東柏ヶ谷 5-19-18
PHONE 046-232-2571 FAX 046-232-1179
E-mail sales@softex-kk.co.jp

URL : <https://www.softex-kk.co.jp>

代理店・特約店



高倍率は、開放管タイプ 高濃度分解能は、封入管タイプ

試料と目的に合わせてお選びいただけます。

1. 最小クラスの小焦点X線源と、高性能フラットパネルディテクタ(FPD)とのカップリングにより、高倍率・高解像度・高濃度分解能を実現した装置です。
2. BGAやCSP、電子デバイス等の試料内部の微小欠陥や、プラスチックパッケージのボイド、クラック等をリアルタイムで、より鮮明に描画する能力を備えております。

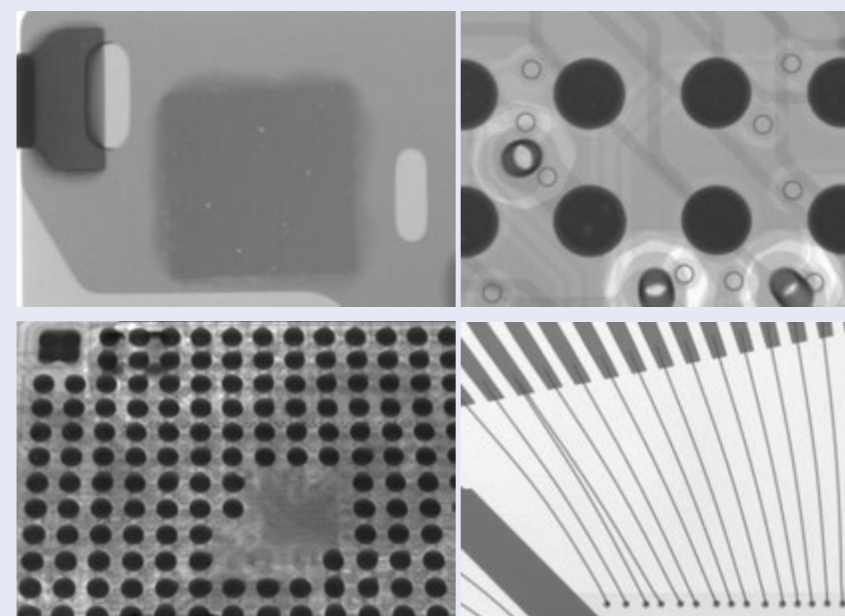


標準タイプ

特長

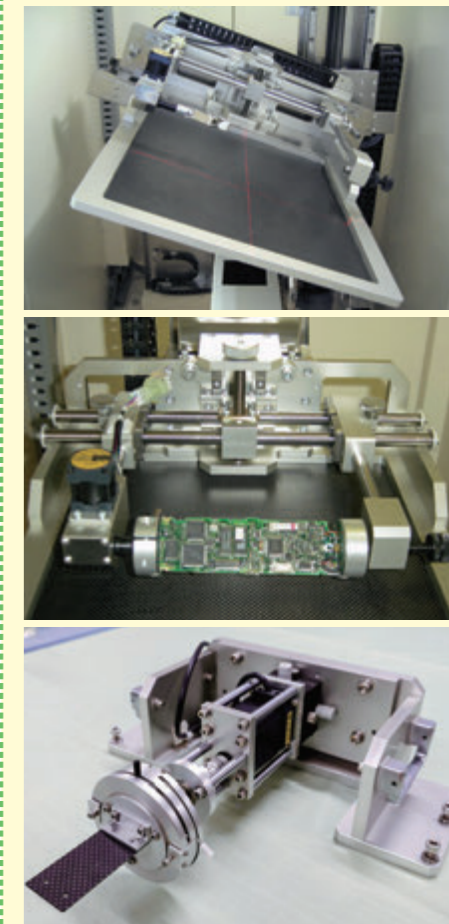
- 防X線キャビネット採用により、漏洩X線は1 μ Sv/h以下と安全です。さらに、万が一に備え安全管理システムも備えております。
- 最高クラスマイクロフォーカスX線源を搭載することにより、低倍率から高倍率までシャープでクリアなX線映像を観察できます。オートエージング機能により、いつでもベストな状態で使用できます。
- 高性能高感度FPDを搭載。高コントラストの映像を得られます。
- 試料テーブルは安定したブレの無い設計です。
- すべての操作はパソコン制御になっており、どなたでも簡単に安心して扱えます。
- 自社開発のソフトには、各種計測・画像改善処理・インテグレーション・ティーチング・インデックス・画像保存等、透視検査に必要な各種機能を備えております。

鮮明な画像 X-Ray Photo Gallery



オプション

CTシステム
マニピュレータ
ロールシステム
試料テーブル傾斜
立体物を3次的に観察できます。



仕様

MODEL	SFX-100	SFX-130	SFX-150	SFX-160
入力	AC100V 50/60Hz			
最大管電圧	100kV	130kV	150kV	160kV
最大管電流 注1	0.25mA	0.3mA	0.5mA	0.2mA
X線源	密封タイプ			開放タイプ
消費電力	約1.0kVA			
検出器	フラットパネル			
検査視野サイズ 注2	2.1 × 1.4 ~ 46 × 31mm	3.2 × 2.2 ~ 48 × 32mm	3.6 × 2.4 ~ 51 × 34mm	0.8 × 0.3 ~ 58 × 32mm
テーブルサイズ	約 X250 × Y330mm 注3			
テーブルストローク	約 X250 × Y330 × Z300mm 注3,4			
検出器上下ストローク	オプション			
X線外部漏洩	1 μ Sv/h 以下			
外形寸法	本体：約 W750 × D1100 × H1670mm 注5 制御部：約 W700 × D1000 × H1400mm			
質量 注2	約 950 kg	約 1200 kg	約 1300 kg	約 2100 kg

注1：ワット数による出力制限あり 注2：目安の値です。保証する数値ではありません。注3：400 × 400 mmまたは600 × 400 mmのオプションもございます。注4：SFX-160のみZ軸200mm 注5：SFX-160は約W950 × D1450 × H1850mm