

SHR Series

MICRO
FOCUS

SHR-90/100/130

マイクロフォーカス軟X線検査装置



SOFTEX



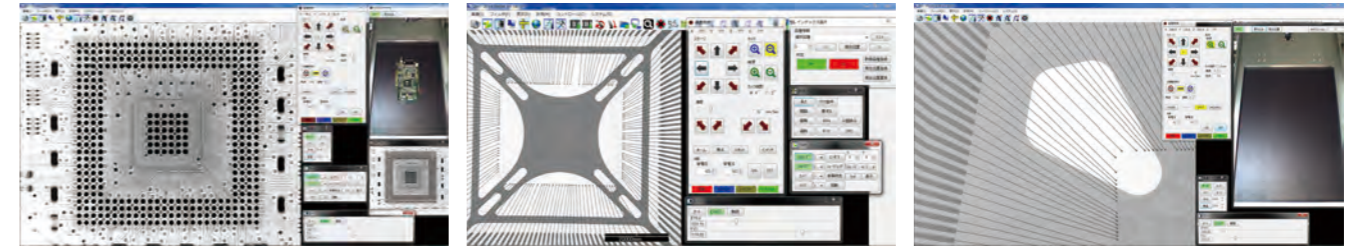
超高解像度 X 線画像により、 高度な X 線検査を実現、 傾斜検査も可能。

マイクロフォーカスを搭載し、あらゆる工業製品の内部透視を行える非破壊検査装置です。主に、IC 内部の状態、BGA や CSP、電子デバイス内部の不良検査、プラスチック製品のポイド、クラック、ダイキャスト品のポイド、クラック等をリアルタイムで鮮明に描写する能力が有ります。完全防護型ですので、安心してお取扱いいただけます。また、カスタマイズも可能です。

- 1 密閉型マイクロフォーカス搭載
- 2 高速度フラットパネルディテクタ搭載
- 3 ディテクタ傾斜機能付き
- 4 PC 制御によるスムーズな操作性を実現
- 5 高いコストパフォーマンスを実現

SHR Series

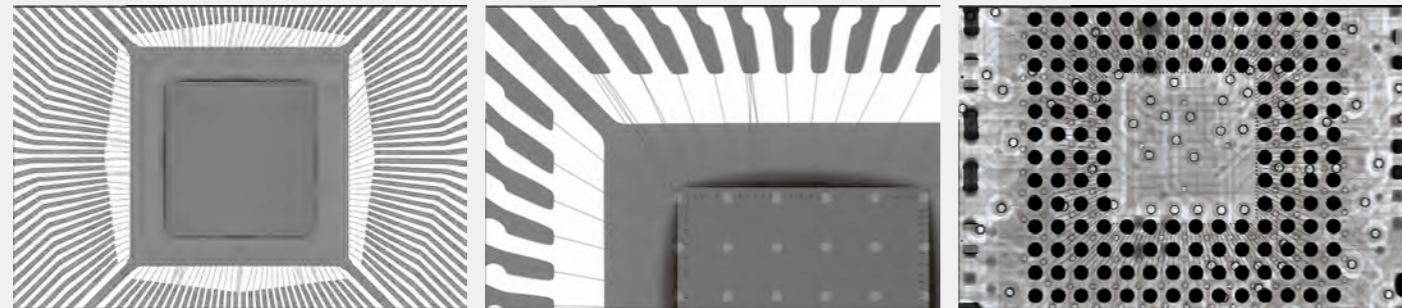
SHR-90/100/130



SOFTEX X-ray System

微細な X 線画像を実現する

SHR シリーズは、ソフテックス製 X 線発生器、「高速度フラットパネルディテクタ」を搭載しており、従来の X 線検査では見えにくい製品の検査が可能になりました。さらに、超高解像度タイプへの変更も可能です (300 万画素 / 600 万画素)。また、カメラフレームレートが高速のため、X 線動画のブレが無く、ストレスを感じることなく、X 線検査を行うことができます。



▲ Cu wire 0.7 mil

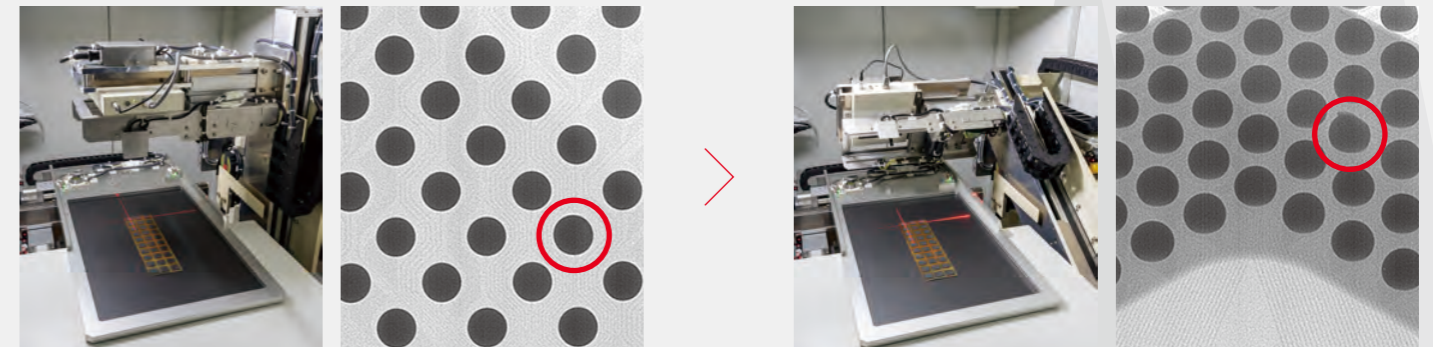
▲ Cu wire 0.8 mil

▲ BGA

Flat Panel Detector

テーブル制御プログラム機能

SHR シリーズは、「高速度 FPD」を搭載しており、最大 60° の傾斜が可能になりました。傾斜させることによって、より詳細な X 線検査を実現します。



▲ FPD 傾斜 0° の状態

▲ BGA の検査画像

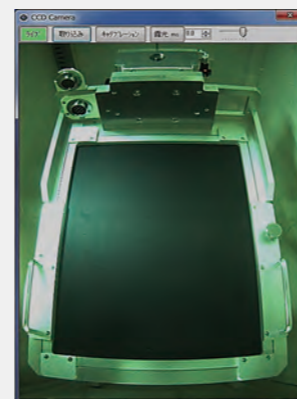
▲ FPD 傾斜 60° の状態

▲ BGA の欠損を確認

Visible-light CCD Mapping System

可視光 CCD マッピングシステム

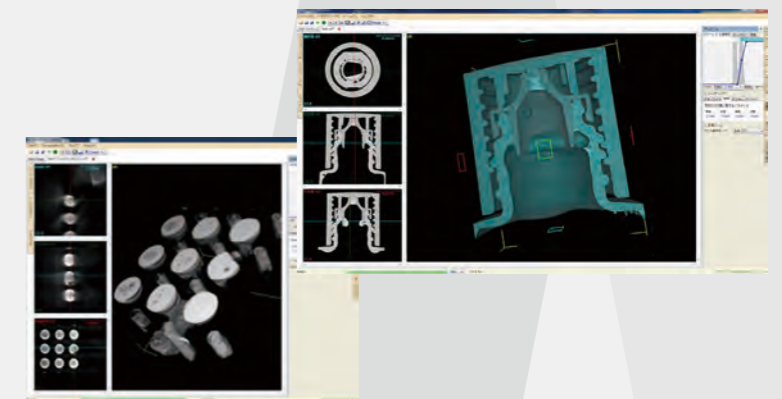
SHR シリーズは、「可視光 CCD マッピングシステム」を標準装備。画面上のテーブル、その任意の場所をクリックするだけで、指定した箇所に移動し、X 線画像を映し出します。



3D-CT Scan System

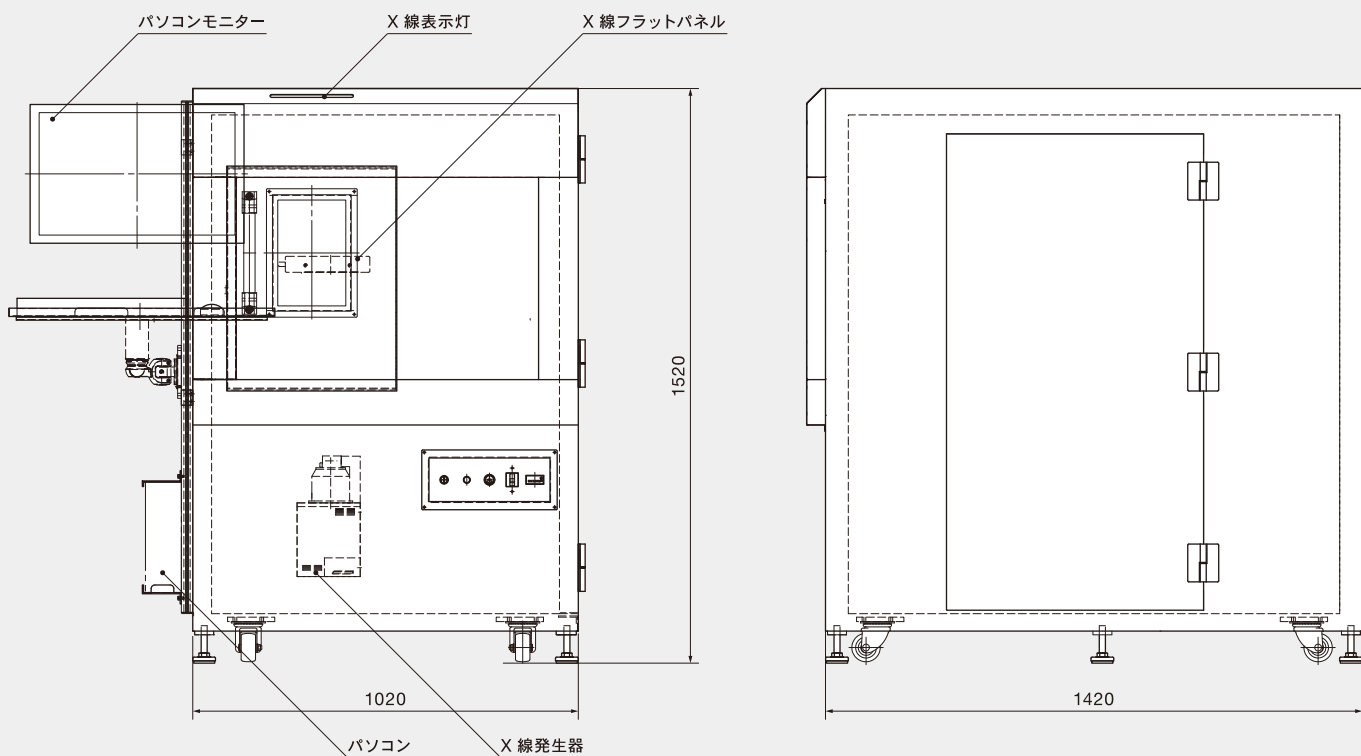
3D CT スキャンシステム オプション

SHR シリーズは、高精度回転機構と専用 CT ソフトシステムを搭載することが可能です。システムによって高精度の 3D 検査が可能です。



MODEL	SHR-90	SHR-100	SHR-130
外形寸法	W1,000 × D1,400 × H1,500 mm		W1,020 × D1,470 × H1,520 mm
重量	980 kg		1,200 kg
入力	AC100V—240V、50/60Hz		
消費電力	約 1kVA		
最大管電圧	90 kV	100 kV	130 kV
最大管電流	0.1 mA	0.1 mA	0.3 mA
ディテクタ	Flat Panel X-ray Detector		
センサタイプ	CMOS Active Pixel Sensor		
解像度	1,032 × 688 pixel		
入力エリア	102 × 68 mm		
テーブルストローク (X-Y)	250 × 330 mm		
テーブル制御機能	可視光 CCD マッピング + テーブル制御プログラム機能		
傾斜	60 度		

SHR-130 寸法図



- このカタログの記載内容は令和2年1月現在のものです。
- 商品写真は、印刷インクの特性上、実物とは多少異なる場合があります。
- 商品改良のため、予告なしに仕様の変更を行うことがありますのでご了承ください。

信頼のブランド ソフトテックス
ソフトテックス株式会社は、
JIMA (日本検査機器工業会) の会員です。



PIONEER OF SOFT X-RAY

SOFTTEX



営業本部

〒243-0401 神奈川県海老名市東柏ヶ谷 5-19-18

☎ 046-232-2571 / 📠 046-232-1179 / www.softtex-kk.co.jp

代理店・特約店